

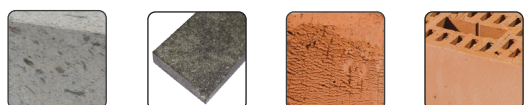
## SMOPKK



### HAMMER NAIL PLUG WITH COUNTERSUNK COLLAR

Hammer nail plug with countersunk plug and zinc plated or stainless steel screw nail.

#### TYPE PKK



#### ADVANTAGES

- Pre-assembled for quick and easy use.
- Hammer-in fixing, no setting tool needed.
- The screw nail can be removed for dismantling of the fixture.

#### FUNCTIONING

- Push-through installation.
- When hammered in, the plug will expand in 2 directions. If installed in hollow base material the plug should be long enough to at least allow for expansion in the second brick chamber.
- For timber constructions, countersunk plugs are recommended. In case of metal constructions, use plugs with cylindrical or mushroom collar.

### NAGELPLUG MET VERZONKEN BOORD

Nylon nagelplug met verzonken boord en electrolytisch verzinkte of inox schroefnagel.

#### VOORDELEN

- Voorgemonteerd voor tijdsbesparing bij installatie.
- De speciale geometrie voorkomt voortijdig uitzetten tijdens inslaan.
- De schroefnagel met speciale draad kan makkelijk worden ingeslaan en dankzij de kruisindruk worden losgedraaid indien nodig.

#### TOEPASSING

- Doorsteekmontage.
- De nagelplug wordt door het aanbouwdeel gestoken en klemt zich tegen het boorgat wanneer de nagel wordt ingeslaan.
- In geperforeerd metselwerk dient de lengte van de plug zo gekozen te worden, dat de eerste helft van de expansiezone van de plug zich minimum in één kamer van de steen bevindt.

### CHEVILLE À FRAPPER COLLERETTE FRAISÉE

Cheville à frapper en nylon avec collerette fraisée et clou en acier zingué ou inox.

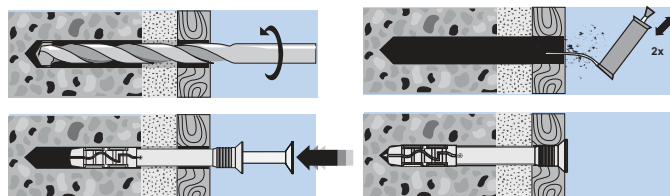
#### AVANTAGES

- Le clou est prémonté dans la cheville pour un gain de temps lors de la pose.
- La butée interne évite l'expansion prématurée de la cheville lors de l'installation.
- Le clou avec filetage spécial est facile à enfoncer et peut être démonté si nécessaire.

#### APPLICATION

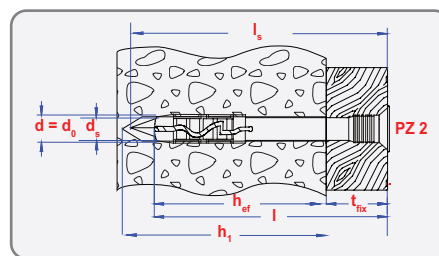
- Installation traversante.
- La cheville est installée en traversant la pièce à fixer et s'écarte dans le trou lorsque le clou est enfoncé.
- Dans la maçonnerie creuse, la longueur de la cheville doit être choisie pour que la moitié de la zone d'expansion soit ancrée au moins dans une paroi du support.

#### INSTALLATION SCHEME



## INFO

d [mm]	l [mm]	d <sub>0</sub> [mm]	h <sub>1</sub> ≥ [mm]	d <sub>s</sub> [mm]	l <sub>s</sub> [mm]	h <sub>ef</sub> ≥ [mm]	t <sub>fix</sub> ≤ [mm]
5	30	5	35	3,5	35	25	5
5	40	5	35	3,5	45	25	15
5	50	5	35	3,5	55	25	25
6	40	6	40	4	45	30	10
6	50	6	40	4	55	30	20
6	60	6	40	4	65	30	30
6	80	6	40	4	85	30	50
8	45	8	50	5	48	40	5
8	60	8	50	5	65	40	20
8	80	8	50	5	85	40	40
8	100	8	50	5	105	40	60
8	120	8	50	5	125	40	80
8	140	8	50	5	145	40	100
10	80	10	60	7	85	50	30
10	100	10	60	7	105	50	50
10	120	10	60	7	125	50	70
10	140	10	60	7	145	50	90
10	160	10	60	7	165	50	110



Carton box packing - Kartonverpakking - Boîte carton

size	pgb code	EAN13	
5x30	SM0PKKN010500303	5902134709536	200
5x40	SM0PKKN010500403	5902134709543	200
5x50	SM0PKKN010500503	5902134709550	200
6x40	SM0PKKN010600403	5902134709567	200
6x50	SM0PKKN010600503	5902134709574	200
6x60	SM0PKKN010600603	5902134709581	200
6x80	SM0PKKN010600803	5902134709598	200
8x45	SM0PKKN010800453	5902134709604	100
8x60	SM0PKKN010800603	5902134709611	100
8x80	SM0PKKN010800803	5902134709628	100
8x100	SM0PKKN010801003	5902134709635	100
8x120	SM0PKKN010801203	5902134709642	100
8x140	SM0PKKN010801403	5902134709659	100
10x80	SM0PKKN011000803	5902134709666	50

size	pgb code	EAN13	
10x100	SM0PKKN011001003	5902134709673	50
10x120	SM0PKKN011001203	5902134709680	50
10x140	SM0PKKN011001403	5902134709697	50
10x160	SM0PKKN011001603	5902134709703	50



Window box packing - Vensterdoos - Boîte à fenêtre

size	pgb code	EAN13	
5x30	SM0PKKN01050030E	5902134704852	100
5x40	SM0PKKN01050040E	5902134704869	100
5x50	SM0PKKN01050050E	5902134704876	100
6x40	SM0PKKN01060040E	5902134704883	100
6x60	SM0PKKN01060060E	5902134704890	50
6x80	SM0PKKN01060080E	5902134704913	50
8x45	SM0PKKN01080045E	5902134704920	50
8x60	SM0PKKN01080060E	5902134704937	50
8x80	SM0PKKN01080080E	5902134704944	50
8x100	SM0PKKN01080100E	5902134704951	50
8x120	SM0PKKN01080120E	5902134704968	50
8x140	SM0PKKN01080140E	5902134704975	50
10x80	SM0PKKN01100080E	5902134704982	50
10x100	SM0PKKN01100100E	5902134704999	25
10x120	SM0PKKN01100120E	5902134705002	25
10x140	SM0PKKN01100140E	5902134705019	25
10x160	SM0PKKN01100160E	5902134705026	25



Carton box packing - Kartonverpakking - Boîte carton

size	pgb code	EAN13	
6x40	SM0PKKN200600403	5902134709710	200
6x60	SM0PKKN200600603	5902134709734	100
6x80	SM0PKKN200600803	5902134709741	100
8x60	SM0PKKN200800603	5902134709758	100
8x80	SM0PKKN200800803	5902134709765	100
8x100	SM0PKKN200801003	5902134709772	100
8x120	SM0PKKN200801203	5902134248127	100
8x140	SM0PKKN200801403	5902134248134	100



PRO-box

size	pgb code	EAN13	
6x40	SM0PKKN01060040D	5902134723525	850
6x60	SM0PKKN01060060D	5902134723532	650
6x80	SM0PKKN01060080D	5902134723549	500
8x60	SM0PKKN01080060D	5902134723556	370
8x80	SM0PKKN01080080D	5902134723563	300
8x100	SM0PKKN01080100D	5902134723570	250
8x120	SM0PKKN01080120D	5902134723587	250

## LOADS - BELASTINGEN - CHARGES

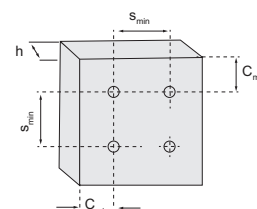
Recommended loads for a single anchor. <sup>1)</sup>

Maximaal aanbevolen belasting voor één anker. <sup>1)</sup>

Charges maximales recommandées pour un ancrage simple. <sup>1)</sup>

CE 1488 / 13  
pgb-Polska sp. z.o.o.

1488-CPD-0230/Z  
SMART hammer nail plugs  
ETA-12/0572  
ETAG 014 - category A  
Nailed-in plastic anchors for fixing of  
external thermal insulation composite  
systems with rendering in concrete



Type PKK - PCK			ø 5	ø 6	ø 8	ø 10
Min. spacing / Min h.o.h.-afstand / Distance entre-axes min.	$s_{min}$	[mm]	100	100	100	100
Min. edge distance / Min. randafstand / Distance au bord min.	$C_{min}$	[mm]	100	100	100	100
Min. thickness of concrete member / Min. betondikte / Epaisseur min. du béton	$h_{min}$	[mm]	100	100	100	100
Concrete / Beton / Béton	C12/15	[kN]	0,25	0,30	0,35	0,70
Concrete / Beton / Béton	C16/20 - C50/60	[kN]	0,40	0,45	0,80	1,00
Solid clay brick / Volle baksteen / Brique pleine	≥ NZ12	[kN]	0,40	0,40	0,40	0,90
Calcium silicate brick / Kalkzandsteen / Brique silico-calcaire	≥ KS12	[kN]	0,40	0,40	0,40	0,90

<sup>1)</sup> Following / Volgens / Selon ETA-12/0572

Including partial safety factors / Inclusief veiligheidsfactoren / Coefficient partiel de sécurité inclus.